



Bobcat[®]

One Tough Animal.

PALE ARTICOLATE DI PICCOLE DIMENSIONI

L23, L28

🌐 Europa



INTRODUZIONE

ONE TOUGH ANIMAL



► LA STORIA DI BOBCAT

Nel 1958, Melroe Manufacturing Company introdusse una pala caricatrice frontale che si trasformò rapidamente nella M400, la prima vera pala compatta gommata con sterzo a ruote fisse al mondo. Presto l'azienda adottò quello che poi è diventato il famoso marchio "Bobcat" noto in tutto il mondo e il suo successo ha aperto la strada al settore globale delle attrezzature compatte che conosciamo oggi.

► INNOVAZIONE INFINITA

Le nuove tecnologie e le nuove macchine vengono rigorosamente testate nelle nostre strutture dedicate all'innovazione per affrontare i lavori più difficili.



► BOBCAT OGGI

Le pale compatte Bobcat hanno rivoluzionato i settori dell'agricoltura e dell'edilizia con una soluzione compatta, manovrabile, produttiva e robusta. Oggi, con il più ampio portfolio di pale compatte sul mercato, continuiamo nello spirito di questo prodotto rivoluzionario.



► LA NOSTRA MISSIONE

Permettiamo agli operatori di conseguire sempre più risultati, anche nelle condizioni più difficili e negli spazi più angusti. Se i nostri clienti hanno la volontà, noi forniamo loro i mezzi.

COMPATTE E VERSATILI

► PER LAVORARE OVUNQUE

Le pale articolate di piccole dimensioni offrono numerose funzionalità in un formato leggero e compatto che le rende facili da usare. Grazie all'ampia gamma di accessori e all'eccellente manovrabilità, puoi affrontare con facilità qualsiasi lavoro nel tuo giardino.



Luci di lavoro anteriori e posteriori

Visibilità a 360° impareggiabile

Innesti idraulici standard Bobcat e connettore elettrico a 14 pin

Sbraccio più lungo grazie al braccio telescopico (solo L28)

Il sistema di attacco Bob-Tach™ ibrido permette di montare accessori Bob-Tach™ mini e standard

Finestrini apribili e completamente rimovibili per adattarsi alla stagione

Comandi di sterzo e su joystick familiari e intuitivi

Facile accesso alla cabina

Contrappeso opzionale per una maggiore stabilità

Selezione di pneumatici per adattarsi alle tue esigenze



► COMPATTE E AGILI

Il raggio di sterzata stretto e le dimensioni ridotte della macchina ti permettono di lavorare in aree difficili da raggiungere.



► ADATTE PER ANDARE OVUNQUE

Basso impatto al suolo e modalità manto erboso dedicata per proteggere le superfici delicate.



► INIZIA A LAVORARE ALL'ISTANTE

Funzionamento intuitivo e struttura aperta per un accesso facilitato e la massima efficienza.



► VERSATILITÀ E SBRACCIO

Carico di ribaltamento, sbraccio e stabilità eccellenti per posizionare facilmente i carichi in canali e su marciapiedi.

PRESTAZIONI



► SBRACCIO E CAPACITÀ DI SOLLEVAMENTO MIGLIORATI

Costruite per garantire eccellenti prestazioni, le pale articolate di piccole dimensioni Bobcat sono straordinariamente stabili e hanno un carico di ribaltamento di oltre 1,1 t. Il braccio telescopico garantisce uno sbraccio più lungo che ti permette di affrontare facilmente qualsiasi lavoro in giardino o nel bosco.



VAI DOVE TI PORTA IL LAVORO



► TRASPORTO FACILE

Nonostante la sua struttura robusta, la macchina è sufficientemente leggera per essere trasportata facilmente su un rimorchio trainato da una comune automobile. Quindi, mobilità garantita per incrementare la tua attività.

ACCOMODATI



► COSTRUITE PER IL MODO IN CUI LAVORI

Grazie all'impareggiabile visibilità a 360°, è facile mantenere un contatto visivo costante con l'intero cantiere. L'ampia area per l'operatore offre uno spazio confortevole per le gambe ed è facile accedervi, mentre la disposizione della macchina garantisce che l'operatore sia sempre rivolto verso l'accessorio.



► GUIDA CON 2 PEDALI



Controllare tua pala è semplicissimo: un pedale per la marcia avanti e uno per la retromarcia.

► CABINA FLESSIBILE



Apri i finestrini o rimuovili completamente per adattarti in modo semplice e rapido alla meteo del momento.

► COMANDI IN STILE AUTOMOTIVE



Ti sentirai a casa con i familiari comandi di sterzo e su joystick. Operatori esperti e meno esperti, benvenuti a bordo!



COSTRUITE PER DURARE

► INNOVAZIONE PER TRADIZIONE

Troverai sempre design robusto e materiali di prima qualità in una macchina Bobcat. Ciò è vero sia per le nuove pale articolate di piccole dimensioni che per le nostre collaudate pale compatte gommate. Puoi fidarti a occhi chiusi della durezza delle nostre nuove macchine, costruite con gli stessi affidabili componenti di tutte le altre macchine Bobcat.

► REALIZZATE PER RIMANERE SUL CAMPO

Miglioriamo costantemente la facilità di manutenzione con funzionalità quale il 'sezionatore batteria'. È facilissimo accedere alla batteria e ai punti di manutenzione, e i pochi punti di ingrassaggio riducono i tempi di manutenzione. Se devi portare la macchina in officina, un unico punto di manutenzione per macchina e motore ti permette di ritornare rapidamente al lavoro.



► MACHINE IQ

Le funzionalità di comunicazione wireless di BOBCAT® Machine IQ migliorano l'assistenza per la tua macchina Bobcat.

- Elettronica di monitoraggio integrata resistente
- I dati sono disponibili per lo specialista addetto al monitoraggio della macchina
- Manutenzione ottimizzata per la tua attività
- Servizi basati sui dati per massimizzare la disponibilità operativa

NON C'È TEMPO PER TEMPI DI INATTIVITÀ. AFFRONTA LE CONDIZIONI PIÙ DIFFICILI. GIORNO DOPO GIORNO.



► GARANZIA BOBCAT

Bobcat realizza ogni macchina secondo i massimi standard di qualità e durata. Ecco perché la nostra garanzia standard offre una copertura di 24 mesi o 2 000 ore di funzionamento (a seconda dell'evento che si verifica per primo).



► GARANZIA ESTESA PROTECTION PLUS

Dormi sonni tranquilli con la garanzia estesa Protection Plus®. Oltre a offrire lo stesso livello di protezione della garanzia standard, Protection Plus si adatta alle diverse esigenze e aspettative dei clienti offrendo diverse opzioni di durata e ore di funzionamento su base annua. A seconda delle tue esigenze, puoi beneficiare di una copertura fino a 5 anni o 6 000 ore di funzionamento del motore. E poiché la garanzia Protection Plus è trasferibile, farà aumentare con tutta probabilità il valore di rivendita della tua macchina.



► BOBCARE PM

La lunga vita utile di una macchina comincia dalla corretta manutenzione programmata, che aiuta anche a proteggerla da costi di riparazione e guasti imprevisti quando conti su di essa.

- Evita i rischi prevenendo la necessità di riparazioni importanti e guasti totali
- Migliora l'efficienza, riducendo i tempi di inattività e aumentando produttività e redditività

L23

► FORMATO LEGGERO E VERSATILE

Più leggera e compatta, la L23 è l'ideale per i lavori di tutti i giorni.

Peso: 1 719 kg
 Capacità di sollevamento: 1 116 kg
 Larghezza alla benna: 1 117 mm
 Perno della cerniera ad altezza massima:
 2 169 mm



SCEGLI IL TUO "ANIMALE"

L28

► UNA MACCHINA COMPATTA A TUTTO TONDO

Dotata di un braccio telescopico per uno sbraccio più lungo e di una maggiore capacità di sollevamento, la L28 è una macchina versatile adatta per numerose applicazioni.

Peso: 1 903 kg
 Capacità di sollevamento: 1 085 kg
 Larghezza alla benna: 1 270 mm
 Perno della cerniera ad altezza massima:
 3 107 mm



DOTAZIONE DI SERIE E OPZIONI

	L23	L28
PRESTAZIONI		
Impianto idraulico ausiliario	✓	✓
Contrappesi	•	•
Braccio di sollevamento telescopico	-	✓
Sistema BICS (interblocco)	✓	✓
Autolivellamento idraulico (autolivellamento della benna)	✓	✓
Kit di sollevamento	•	•
Fermo del braccio di sollevamento	✓	✓
Sistema di attacco Bob-Tach™ idraulico	•	•
CABINA E TETTUCCIO		
Sedile a sospensione regolabile	•	✓
Cabina chiusa con riscaldamento	•	•
Tettuccio	✓	✓
Portabicchiere	✓	✓
Sedile riscaldato	•	•
Radio	•	•
Finestrino posteriore	•	•
Sedile in vinile fisso	✓	-
PNEUMATICI		
Pneumatici 23 x 10.50-12 - Manto erboso	•	✓
Pneumatici 23 x 5.7-12 - Impieghi standard	•	-
Pneumatici 23 x 8.50-12 - Trattore	•	•
Pneumatici 23 x 8.50-12 - Manto erboso	✓	•
Pneumatici 26 x 12.00-12 - Trattore	-	•
Pneumatici 26 x 12.00-12 - Manto erboso	-	•
LUCI E LAMPEGGIATORE		
Proiettori di lavoro anteriori e posteriori	✓	✓
Girofaro lampeggiante	•	•
Luci di marcia	•	•
Indicatori di direzione	•	•
VARIE		
Modalità di trazione automatiche - Alta e Turf Safe	✓	✓
Allarme di retromarcia	✓	✓
Kit parafanghi	•	•
Clacson	✓	✓
Protezione posteriore	•	•
Vaschetta di sedimentazione	•	•
Marmitta parascintille	✓	✓
Trazione assistita	•	•

• = opzione ✓ = di serie

PERSONALIZZA LA TUA MACCHINA

A volte, si vuole aggiungere una funzionalità specifica o dare un tocco personale alla propria macchina. Scegli tra un ampio ventaglio di opzioni e personalizza la tua pala articolata di piccole dimensioni come preferisci.



Idraulica ausiliaria



Contrappesi



Bob-Tach™ idraulico



Protezione posteriore



Pneumatici 23 x 10,50-12 - Manto erboso



MACCHINA MULTIRUOLO

► DAVVERO POLIVALENTE

Gli accessori Bobcat sono fondamentali per la versatilità della tua macchina. Per garantire agli operatori la massima efficienza, le pale articolate di piccole dimensioni sono dotate di sistema Bob-Tach™ ibrido, che le rende compatibili con accessori Bob-Tach™ di piccole dimensioni e standard.

- Spazzolone angolare
- Trivella
- Perforatrice
- Martello idraulico
- Decespugliatore a lame Brushcat
- Benna da scavo
- Benna per uso generico (GP)
- Benna universale
- Tramoggia di scarico
- Pinza agricola
- Pinza per tronchi
- Spazzolone con benna di raccolta universale
- Pinza per radici
- Spianatrice
- Forca per pallet
- Lama da neve
- Turbina da neve
- Lama da neve a V
- Rastrello motorizzato
- Sradicatrice
- Spazzolone con benna di raccolta
- Coltivatore rotativo
- Scavacanal
- Forca universale



Scavacanal



Coltivatore rotativo



Pinza per tronchi



Pinza per radici



DATI TECNICI

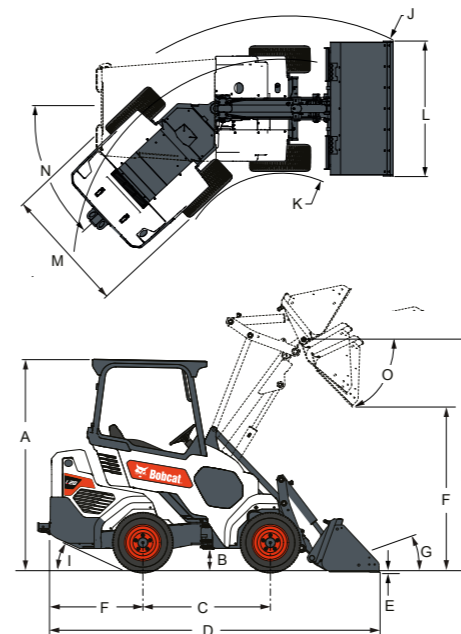
DATI TECNICI		
	L23	L28
PRESTAZIONI		
Carico di ribaltamento - dritto - benna	1 265 kg	1 392 kg
Carico di ribaltamento - dritto - forche	872 kg	945 kg
Carico di ribaltamento - dritto - esteso - benna	–	805 kg
Carico di ribaltamento - dritto - esteso - forche	–	601 kg
Carico di ribaltamento - articolato - benna	1 051 kg	1 109 kg
Carico di ribaltamento - articolato - forche	724 kg	759 kg
Carico di ribaltamento - articolato - esteso - benna	–	645 kg
Carico di ribaltamento - articolato - esteso - forche	–	479 kg
Capacità operativa nominale - dritto - benna	633 kg	696 kg
Capacità operativa nominale - dritto - forche	436 kg	473 kg
Capacità operativa nominale - dritto - esteso - benna	–	403 kg
Capacità operativa nominale - dritto - esteso - forche	–	301 kg
Capacità operativa nominale - articolato - benna	525 kg	554 kg
Capacità operativa nominale - articolato - forche	362 kg	380 kg
Capacità operativa nominale - articolato - esteso - benna	–	323 kg
Capacità operativa nominale - articolato - esteso - forche	–	239 kg
Capacità di sollevamento (all'altezza massima - benna - ISO 14397-2)	1 116 kg	1 085 kg
Forza di strappo - braccio	1 047 kg	1 141 kg
MOTORE		
Marca/modello	Kubota / D1305-E4B-BC-1	
Carburante	Diesel	
Raffreddamento	Miscela 53% glicole propilenico / 47% acqua	
Potenza a 2 600 giri/min (ISO 14396)	18,2 kW	
Coppia a 1 700 giri/min (ISO 14396)	81,3 NM	
Numero di cilindri	3 in linea	
Cilindrata	1,3 cm ³	
PESO		
Peso operativo	1 719 kg	1 903 kg
Peso di trasporto	1 540 kg	1 731 kg
IMPIANTO IDRAULICO		
Scarico dell'impianto	20 MPa	
Pompa dell'attrezzo	A ingranaggi, azionata da motore	
Capacità della pompa dell'attrezzo	45,8 l/min	
Filtro principale	Sostituibile 16(c) ≥ 75 ISO 4572, avvitabile con o-ring, bypass 0,34 MPa [50 PSI]	
Filtro di sfiato del serbatoio	Non sostituibile 10 micron, tappo avvitabile	
Distributore	Di tipo in serie ad azionamento manuale (funzioni di sollevamento e inclinazione) con meccanismo di blocco della flottazione in sollevamento Di tipo in parallelo con azionamento elettroidraulico (funzioni braccio telescopico e ausiliaria)	
Olio idraulico	Grado premium, antiusura, multiviscoso ISO VG46, a base di petrolio	
Richiamo telaio di aggancio	1,2 sec	1,8 sec

Alcuni dati tecnici sono basati su calcoli tecnici e non sono misure effettive. I dati tecnici vengono forniti solo a scopo di confronto e sono soggetti a modifiche senza preavviso. I dati tecnici delle macchine Bobcat variano in base a progettazione, realizzazione, condizioni operative e altri fattori specifici. Le immagini delle macchine Bobcat possono raffigurare attrezzature diverse da quelle standard.

DATI TECNICI

DATI TECNICI		
	L23	L28
CAPACITÀ DEI FLUIDI		
Impianto di raffreddamento	5,7 l	
Serbatoio carburante	36,2 l	
Olio motore	3,8 l	
Impianto idraulico e idrostatico	18,5 l	20,8 l
SISTEMA DI TRASMISSIONE		
Trasmissione	Trazione integrale con modalità di trasmissione automatiche, funzione di trazione assistita opzionale	
IMPIANTO ELETTRICO		
Alternatore	90 A, ventilato	
Batteria	12 V BCI 26; capacità di avviamento a freddo da 540 A a -18 C; 80 minuti di capacità di riserva	
Motorino di avviamento	12 V, tipo a ingranaggi, 2,0 kW [2,68 HP]	
Interruttore di accensione	Attiva il motorino di avviamento e la strumentazione	
TEMPI DI CICLO		
Tempo di sollevamento	2,4 sec	2,6 sec
Tempo di abbassamento	2 sec	2,2 sec
Inclinazione telaio di aggancio	1,7 sec	1,4 sec

DIMENSIONI



DIMENSIONI		
	L23	L28
A Altezza della cabina	1 983,7 mm	
B Luce verticale	198,7 mm	
C Passo	1 200 mm	
D Lunghezza complessiva con la benna	3 109 mm	
E Profondità di scavo	19,5 mm	
F Altezza di scarico massima	1 654,8 mm	2 136,4 mm
G Richiamo a terra massimo	30°	
H Perno della cerniera ad altezza massima	2 169,2 mm	3 107,1 mm
I Angolo di uscita	23°	
J Raggio di sterzata sulla benna	2 406,2 mm	2 407,7 mm
K Raggio di sterzata all'interno dello pneumatico	1 042,6 mm	931,5 mm
L Larghezza sulla benna	1 270 mm	1 270 mm
M Larghezza della macchina	1 180,7 mm	1 180,7 mm
N Angolo di articolazione	43°	
O Angolo di scarico ad altezza massima	40°	

OPZIONI DI FINANZIAMENTO

FINANZIAMENTO A 24, 36 O 48 MESI*

Migliora il flusso di cassa avvalendoti dei programmi di finanziamento a 24, 36 o 48 mesi con tasso di **interesse dello 0%**. Chiedi al tuo concessionario le opzioni di finanziamento disponibili.

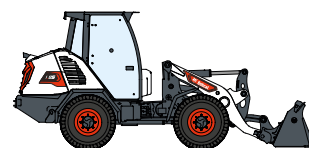
100 MACCHINE / **150** FAMIGLIE DI ACCESSORI / **1** "TOUGH ANIMAL"



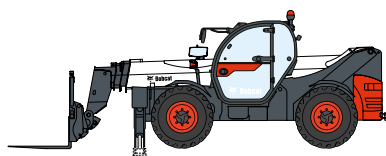
PALE COMPATTE GOMMATE



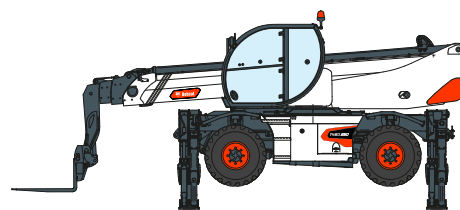
PALE COMPATTE CINGOLATE



PALE COMPATTE CON RUOTE



TELESCOPICI



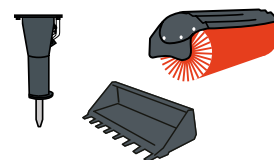
TELESCOPICI ROTATIVI



MACCHINE DI COMPATTAZIONE LEGGERA



ESCAVATORI COMPATTI



ACCESSORI



PALE ARTICOLATE DI PICCOLE DIMENSIONI



MINIPALA CINGOLATA



FALCIATRICI



TRATTORI COMPATTI

DOOSAN

Bobcat è una società del gruppo Doosan. Doosan è un leader globale nel settore delle macchine edili e movimento terra, delle soluzioni per l'acqua e l'energia, dei motori e dell'ingegneria, che da oltre un secolo serve con orgoglio i suoi clienti e le comunità. I Bobcat e il logo Bobcat sono marchi registrati di Bobcat Company negli Stati Uniti e in altri paesi. ©2023 Bobcat Company. Tutti i diritti riservati.

www.bobcat.com

©2023 BOBCAT B4501954-IT (05-23)



Bobcat®

* Le opzioni di finanziamento possono variare in base al Paese e al concessionario. Chiedi sempre al concessionario informazioni in merito alle opzioni di finanziamento disponibili. Possono essere soggette a termini e condizioni.

Doosan Bobcat EMEA, U Kodetky 1810, 263 12 Dobruška, Repubblica Ceca